



CERCLE DES DIRECTIONS DE LA SÉCURITÉ DES ENTREPRISES

CDSE · 161 boulevard Haussmann - 75008 Paris · 01 72 317 319
contact@cdse.fr · www.cdse.fr

👉 Retrouvez toute l'actualité du CDSE sur cdse.fr et [LinkedIn](https://www.linkedin.com/company/cdse)



CONSEIL D'ADMINISTRATION DU CDSE

LE BUREAU

CÉDRIC LEWANDOWSKI
PRÉSIDENT

MURIEL SOBRY
VICE-PRÉSIDENTE

TRÉSORIÈRE
ANNE PICOT-PERAC



ADMINISTRATEURS :

- **ALAIN BELLEFACE** (VINCI)
- **CHRISTIAN CRÉMEL** (BOUYGUES)
- **FRANCK CHAIX** (CMA CGM)
- **SERGE COLLIGNON** (PERNOD RICARD)
- **MARION ESCOUTELOUP** (TECHNIP ENERGIES)
- **DENIS FAVIER** (TOTALENERGIES)
- **ARNAUD KALIKA** (MERIDIAM)
- **ERIC MARION** (DISNEYLAND PARIS)
- **PIERRE TABEL** (MOËT HENNESSY)

EQUIPE PERMANENTE DU CDSE

ANNE GIROND
DIRECTRICE GÉNÉRALE

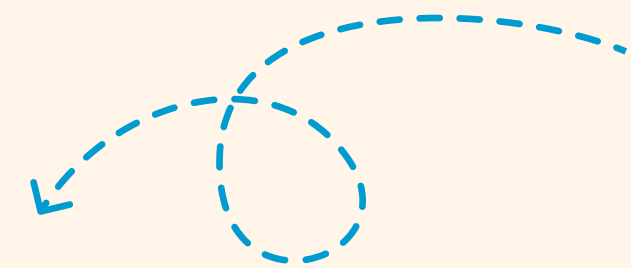
NAIMA KADA
ASSISTANTE DE DIRECTION

CÉLIA DEBRUYNE
CHARGÉE DE COMMUNICATION
RELATIONS PRESSE

FLORENT JANSSEN
RESPONSABLE VIE DU CERCLE ET DES PARTENARIATS -
DIRECTEUR DE LA RÉDACTION DE LA REVUE SÉCURITÉ & STRATÉGIE

NATHAN LECLERC
CHARGÉ DE MISSION EN ALTERNANCE

À PROPOS DU CDSE



1995

Le CDSE est une **association** loi 1901 à but non lucratif au service de la sécurité-sûreté des entreprises.

Sa raison d'être : "Être utile à ses membres et à la sécurité nationale"

128

grandes entreprises françaises issues du CAC 40 et du SBF 120, opérant dans 48 secteurs d'activité

13

commissions qui abordent en profondeur les thèmes liés aux préoccupations de la profession

Appartenir à un réseau de professionnels de la sécurité-sûreté

Partager ses expériences et s'enrichir de celles des autres

Vivre et anticiper l'évolution du métier de directeur sécurité-sûreté

Contribuer à la réflexion des groupes de discussion et groupes de travail du CDSE

Participer à des séminaires, au colloque annuel des directeurs de sécurité-sûreté

Accéder à des formations d'excellence grâce aux partenariats conclus entre le CDSE et différentes écoles et instituts

Bénéficier d'un accès privilégié à la bibliothèque de ressources du CDSE

Concourir à la promotion de la culture sécurité et du continuum de sécurité-sûreté



LES COMMISSIONS

Les commissions et groupes de travail du CDSE, ouverts à tous les membres, sont le cœur de la réflexion du Club sur l'ensemble des problématiques qui impactent les directeurs de la sécurité-sûreté des entreprises.

SÉCURITÉ NUMÉRIQUE



Président : Thierry DELVILLE, Vice President - Group Chief Security Officer, Capgemini

Dans un monde toujours plus connecté et digitalisé, les professionnels de la sécurité-sûreté doivent saisir les opportunités et se prémunir contre les risques du numérique et des nouvelles technologies. Il s'agit d'appréhender la sécurité dans le numérique et le numérique au service de la sécurité. Pour ce faire, la commission "Sécurité numérique" permet à ses membres d'échanger sur la protection des systèmes d'information, la gestion des données, les cybermenaces, mais aussi les outils ou les enjeux de transformations technologiques à même de renforcer une politique sûreté globale.

CARRIÈRE/EMPLOI/FORMATION



Président : Benoit LEFRANCQ, Regional Security Director – Europe, Opella

La commission a pour objectif de contribuer à la structuration, la valorisation et à l'anticipation des besoins de la filière métiers Sécurité-Sûreté des entreprises en termes d'emplois, de compétences et de parcours professionnels. Il s'agit aussi de définir les outils adéquats pour toujours mieux représenter les directions sécurité au sein de chaque organisation, dont une offre de formation adaptée aux besoins actuels et futurs de la profession.





LES COMMISSIONS



FRAUDE & COMPLIANCE

Président : Rudolphe PROUST, Directeur des risques globaux groupe, Altarea

Dans un contexte économique complexe, les entreprises doivent faire face à des atteintes frauduleuses de plus en plus sophistiquées, tant depuis leur environnement extérieur que de la part de leurs propres collaborateurs, partenaires ou clients. La prévention par la mise en place d'un corpus de règles adapté et de process solides, et le traitement adéquat et rapide post incidents, sont les éléments clés de l'efficacité de la lutte contre ces atteintes et de la minimisation des impacts tant matériels qu'immatériels sur nos groupes. La commission Fraude et Compliance s'est donnée comme objectif de renforcer la réactivité opérationnelle des membres tant en matière d'alerte que de modalités de traitement des incidents, et travaille à des réflexions d'anticipation et d'influence à plus long terme sur tous les outils juridiques et techniques qui permettent aux entreprises de s'en prémunir.

GESTION DE CRISE & CONTINUITÉ D'ACTIVITÉ

Président : Jean-Yves OGER, Directeur adjoint Prévention et Protection, Renault

Afin d'anticiper et traiter tous types de crise de la manière la plus efficiente possible, la commission "Gestion de crise & Continuité d'activité" échange sur les modes d'organisation mis en place dans les entreprises. Les processus et techniques qui permettent de se préparer et de faire face à l'apparition d'une crise, d'en limiter les impacts, d'en tirer des enseignements pour améliorer les procédures et les structures, sont partagés au sein de cette commission.





LES COMMISSIONS

INTELLIGENCE ÉCONOMIQUE

Président : Richard Autain

Dans un monde complexe et instable, marqué par les interdépendances, l'affrontement ou la coopération, le recueil, l'exploitation et la protection de l'information stratégique sont incontournables pour tout acteur économique et ce, quelle que soit sa taille ou sa surface financière. La commission "Intelligence économique" échange ainsi sur ces enjeux et sur les modalités de sa mise en œuvre au sein des entreprises.



INTERNATIONAL

Président : Arnaud KALIKA, Directeur de la sûreté, Meridiam

Dans un contexte international instable et contraignant, la commission "International" propose des analyses géopolitiques d'experts reconnus permettant d'alimenter la réflexion des membres de la commission afin d'anticiper et d'éclairer au mieux les nouvelles formes de menaces propres à chaque espace géographique.





LES COMMISSIONS & GROUPES DE TRAVAIL DU CDSE

ENTITES CRITIQUES ET PROTECTION DES INSTALLATIONS (uniquement en présentiel)



Président : Arnaud VERHILLE, Directeur groupe département sécurité sûreté, Orange

La protection des installations, des biens matériels et immatériels, des salariés et clients, est indispensable pour toute entreprise, et à plus forte raison lorsque celle-ci est OIV. La commission “Entités critiques et Protection des installations” évoque ainsi les grandes crises susceptibles d’affecter les installations, les mesures préventives qui peuvent être prises en la matière mais aussi les législations actuelles et leurs évolutions envisageables.

RADICALISATIONS



Président : Pierre TRAMIER, Directeur sécurité Europe, Danone

La radicalisation et le processus qui y conduit, constituent un sujet de préoccupation qui, à l’instar de la société civile, pénètre le monde de l’entreprise. Les entreprises peuvent ainsi être confrontées à des collaborateurs qui se radicalisent et risquent de recourir à la violence en bout de processus. La commission “Radicalisations” travaille sur la compréhension et l’anticipation du phénomène et analyse ses conséquences pour l’entreprise afin de proposer des réponses concrètes.





LES COMMISSIONS & GROUPES DE TRAVAIL DU CDSE



SÉCURITÉ PRIVÉE

Président : Christian CREMEL, Directeur sûreté, Bouygues

Le contexte sécuritaire global crée pour nos entreprises des besoins toujours plus grands qui, la plupart du temps, sont honorés par les acteurs de la sécurité privée. La commission traite non seulement des relations entre l'entreprise cliente, le donneur d'ordre, et son prestataire (capacités couvertes, obligations réciproques, pilotage...) mais aussi et plus largement de son écosystème (réglementation, régulation, contrôle...). Elle aborde aussi les questions relatives aux services internes de sécurité (SIS) que possèdent certaines entreprises.



CDSE LAB

Présidents : Caroline SAISOU, Responsable plan de continuité, Veolia

Jean GARCIN, Responsable sûreté de proximité, Manpower

Le Lab, c'est la communauté des jeunes professionnels des directions sécurité-sûreté des entreprises membres du CDSE. Curieux et inventifs, les membres de ce laboratoire d'idées engagent la réflexion sur la sécurité-sûreté de demain, ses nouveaux métiers, modes d'organisation et outils.





GROUPES DE TRAVAIL

JO/JOP 2024 & GRANDS ÉVÉNEMENTS (en sommeil en 2025)



Présidente : Muriel SOBRY, Directrice sécurité et intelligence économique groupe, EDF

La France est un territoire d'accueil de grands événements dont le point d'orgue a été l'organisation des JO et JOP de Paris 2024. Face à ces enjeux, l'entreprise doit être informée afin de pouvoir anticiper, contribuer et adhérer aux projets concernés. Les échanges ont pour objectif de donner à chacun les informations qualifiées pour agir, en bénéficiant des expériences des uns et des autres.

LUXE



Président : Jean-Claude PELLIER, Directeur sécurité, Kering

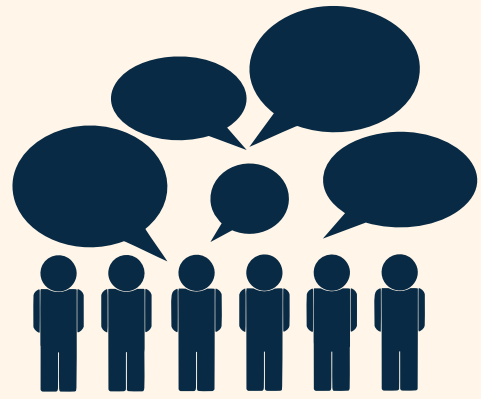
Ce groupe de travail a pour vocation d'être le lieu d'échanges et de partage des problématiques spécifiques aux entreprises de ce secteur particulier.

SÛRETÉ DE LA SUPPLY CHAIN



Direction sûreté, CMA CGM

Contrefaçon, trafics illicites, détournements et vols de produits affectent toutes les entreprises commercialisant à l'international des produits à forte valeur ajoutée ou véhiculant une image de marque reconnue. Ce groupe de travail propose d'élaborer des recommandations et de partager les bonnes pratiques sur la sûreté de la supply chain, du cycle de vie des produits et des enquêtes sur les trafics illicites et la contrefaçon.



CITADEL

Le **CDSE** a mis en place **différents salons de discussions** sur **Citadel Team** : solution de messagerie sécurisée, d'audio et de visioconférence.

L'**objectif** est ici de permettre aux membres du CDSE d'**échanger en toute confiance** sur les **différentes problématiques traitées par les directeurs de sécurité et de sûreté** au quotidien dans leurs entreprises.



LES 4 GRANDS SALONS DU CDSE SUR CITADEL

CDSE

Le salon générique du CDSE regroupant l'ensemble de la communauté des directeurs : messages d'ordre général, benchmark...

MANIFESTATIONS

Dans ce salon nous vous relayons les informations que nous délivre la Préfecture de Police en amont de chaque journée de mobilisation (carte des cortèges, arrêtés d'interdiction, estimation du nombre de manifestants attendus, forme de la manifestation), puis en temps réel pendant la manifestation.

INTERNATIONAL

Veille, échanges, partage sur l'ensemble des événements mondiaux pouvant impacter la sécurité-sûreté des entreprises à l'international.

JOP 2024 & Grands événements (en sommeil en 2025)

La France est un territoire d'accueil de grands événements dont le point d'orgue a été l'organisation des JO et JOP de Paris 2024. Face à ces enjeux, l'entreprise doit être informée afin de pouvoir anticiper, contribuer et adhérer aux projets concernés. Les échanges ont pour objectif de donner à chacun les informations qualifiées pour agir, en bénéficiant des expériences des uns et des autres.

L'ESPACE ADHÉRENT « MON CDSE »

L'extranet dédié aux membres du Club des directeurs de sécurité des entreprises.



L'ESPACE ADHÉRENT « MON CDSE »

Vous trouverez sur cet [espace](#) toutes les informations relatives à la vie du CDSE et la documentation utile aux membres :

- **L'agenda et l'annuaire du CDSE**
- **Des groupes dédiés pour chaque commission et groupe de travail**
- **Comptes rendus, cahiers techniques et publications du CDSE**
- **Les ressources documentaires du CDSE & de ses partenaires**
- **Une bourse à l'emploi**
- **Les archives de la revue du CDSE**



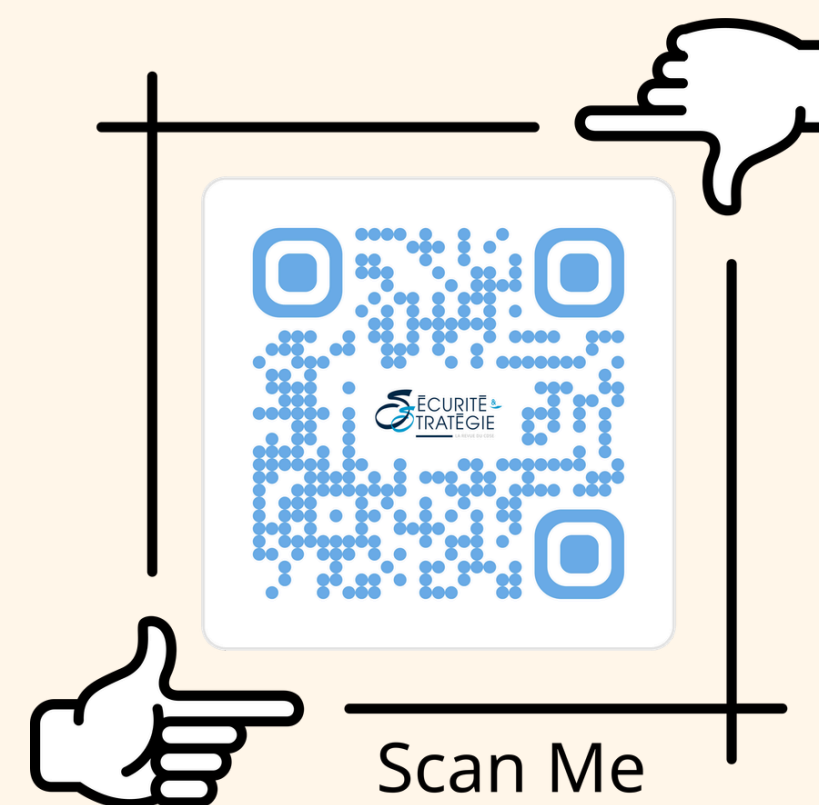
SÉCURITÉ & STRATÉGIE

Sécurité & Stratégie, la revue du CDSE, disponible sur format papier & numérique

- Depuis 2009
- Revue des directeurs de sécurité
- Traite des problématiques relatives à la sécurité globale des entreprises.

Accès gratuit

- **10** accès numériques gratuits par membre



LE RÉSEAU DES PARTENAIRES DU CDSE

INSTITUTIONNEL

FORMATION

INTERNATIONAL

SPONSORS du CDSE

Logos of sponsors: DIRICKX, INTERNATIONAL SOS, SQUARE FACTS, GEODESK.

Logos of training institutions: le cnam, CNPP, Université Paris Nanterre, SciencesPo, DE VINCI.

Logos of institutional partners: POLICE NATIONALE, IHEM, IHEMI, AMGN, etc.

Logos of international partners: ASIS INTERNATIONAL, ASW, DGIS, etc.



Logos of event/salon partners: Milipol, EXPO PROTECTION.

Logos of cyber/numerical partners: HEXATRUST, Cigref, CESIN, CLUSIF, SAFE CLUSTER.

Logos of professional and territorial organizations: GES, DÉPARTEMENTS DE FRANCE, FFSP.

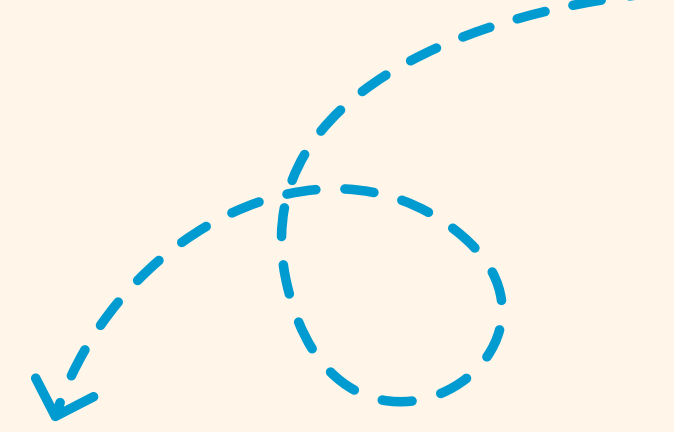
LE CDSE EST MEMBRE ASSOCIE DU MEDEF

Mouvement des Entreprises de France logo.

SALON/EVENEMENTIEL

CYBER/NUMERIQUE TECHNO/SOUVERAINETE

ORGANISATIONS PROFESSIONNELLES ET TERRITORIALES



Le Medef est le premier réseau d'entrepreneurs de France.

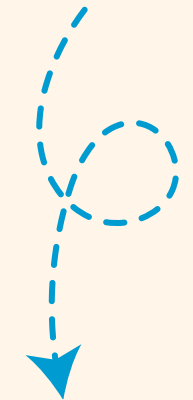
Le Medef met au cœur de son action la création d'emplois et la croissance durable. Il dialogue avec l'ensemble des acteurs de la société civile et œuvre auprès des différents décideurs en faveur d'une meilleure compréhension des contraintes et des atouts des entreprises.

Le CDSE est membre associé du MEDEF.

Mouvement
des **Entreprises**
de **France**



Ils sont membres du CDSE ...



Les membres du CDSE représentent :

- 2 025 Mds d'€ de CA
- 7 M de salariés





CERCLE DES DIRECTIONS DE LA SÉCURITÉ DES ENTREPRISES

**CDSE · 161 boulevard Haussmann - 75008 Paris · 01 72 31 73 19
contact@cdse.fr · www.cdse.fr**

Retrouvez le CDSE sur **cdse.fr** et **LinkedIn**

