



---

# CLUB DES DIRECTEURS DE SÉCURITÉ DES ENTREPRISES

---

CDSE · 161 boulevard Haussmann - 75008 Paris · 01 72 31 73 19  
contact@cdse.fr · www.cdse.fr

Retrouvez le CDSE sur **cdse.fr** et **LinkedIn**



# CONSEIL D'ADMINISTRATION DU CDSE

## LE BUREAU

**CÉDRIC LEWANDOWSKI**  
PRÉSIDENT

**MURIEL SOBRY**  
VICE-PRÉSIDENTE

**TRÉSORIÈRE**  
ANNE PICOT-PERAC



## ADMINISTRATEURS :

- **ALAIN BELLEFACE** (VINCI)
- **CHRISTIAN CRÉMEL** (BOUYGUES)
- **FRANCK CHAIX** (CMA CGM)
- **SERGE COLLIGNON** (PERNOD RICARD)
- **DENIS FAVIER** (TOTALENERGIES)
- **ARNAUD KALIKA** (MERIDIAM)
- **ERIC MARION** (DISNEYLAND PARIS)
- **PIERRE TABEL** (MOËT HENNESSY)

# EQUIPE PERMANENTE DU CDSE

**ANNE GIROND**  
DIRECTRICE GÉNÉRALE

**NAIMA KADA**  
ASSISTANTE DE DIRECTION

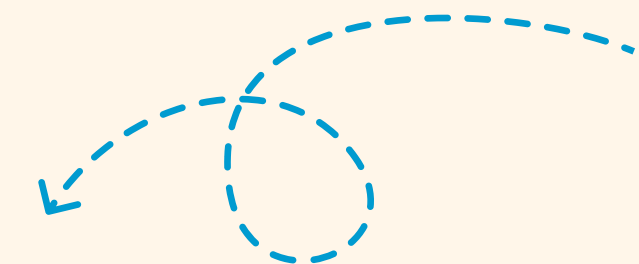
**FLORENT JANSSEN**  
CHARGÉ DE MISSION  
CHEF DE PROJET DE LA REVUE SÉCURITÉ & STRATÉGIE

**MARGOT BARBE**  
CHARGÉE DE MISSION

**CÉLIA DEBRUYNE**  
CHARGÉE DE COMMUNICATION

**EVA MOREAU**  
CHARGÉE DE MISSION EN ALTERNANCE

# À PROPOS DU CDSE



**1995**

Le CDSE est une **association** loi 1901 à but non lucratif au service de la sécurité-sûreté des entreprises.

Sa raison d'être : "Être utile à ses membres et à la sécurité nationale"

**125**

grandes entreprises françaises issues du CAC 40 et du SBF 120, opérant dans 48 secteurs d'activité

**13**

commissions qui abordent en profondeur les thèmes liés aux préoccupations de la profession



# ADHÉRER AU CDSE EN 2024 C'EST :

**Appartenir** à un réseau de professionnels de la sécurité-sûreté

**Partager** ses expériences et s'enrichir de celles des autres

**Vivre et anticiper** l'évolution du métier de directeur sécurité-sûreté

**Contribuer** à la réflexion des groupes de discussion et groupes de travail du CDSE

**Participer** à des séminaires, au colloque annuel des directeurs de sécurité-sûreté

**Accéder** à des formations d'excellence grâce aux partenariats conclus entre le CDSE et différentes écoles et instituts

**Bénéficier** d'un accès privilégié à la bibliothèque de ressources du CDSE

**Concourir** à la promotion de la culture sécurité et du continuum de sécurité-sûreté



# LES COMMISSIONS

Les commissions et groupes de travail du CDSE, ouverts à tous les membres, sont le cœur de la réflexion du Club sur l'ensemble des problématiques qui impactent les directeurs de la sécurité-sûreté des entreprises.

## SÉCURITÉ NUMÉRIQUE



**Président : Thierry DELVILLE, Vice President - Group Chief Security Officer, Capgemini**

Dans un monde toujours plus connecté et digitalisé, les professionnels de la sécurité-sûreté doivent saisir les opportunités et se prémunir contre les risques du numérique et des nouvelles technologies. Il s'agit d'appréhender la sécurité dans le numérique et le numérique au service de la sécurité. Pour ce faire, la commission "Sécurité numérique" permet à ses membres d'échanger sur la protection des systèmes d'information, la gestion des données, les cybermenaces, mais aussi les outils ou les enjeux de transformations technologiques à même de renforcer une politique sûreté globale.

## CARRIÈRE/EMPLOI/FORMATION



**Président : Benoit LEFRANCQ**

La commission a pour objectif de contribuer à la structuration, la valorisation et à l'anticipation des besoins de la filière métiers Sécurité-Sûreté des entreprises en termes d'emplois, de compétences et de parcours professionnels. Il s'agit aussi de définir les outils adéquats pour toujours mieux représenter les directions sécurité au sein de chaque organisation, dont une offre de formation adaptée aux besoins actuels et futurs de la profession.





# LES COMMISSIONS



## FRAUDE & COMPLIANCE

**Président : Rudolphe PROUST, Directeur des risques globaux groupe, Altarea**

Dans un contexte économique complexe, les entreprises doivent faire face à des atteintes frauduleuses de plus en plus sophistiquées, tant depuis leur environnement extérieur que de la part de leurs propres collaborateurs, partenaires ou clients. La prévention par la mise en place d'un corpus de règles adapté et de process solides, et le traitement adéquat et rapide post incidents, sont les éléments clés de l'efficacité de la lutte contre ces atteintes et de la minimisation des impacts tant matériels qu'immatériels sur nos groupes. La commission Fraude et Compliance s'est donnée comme objectif de renforcer la réactivité opérationnelle des membres tant en matière d'alerte que de modalités de traitement des incidents, et travaille à des réflexions d'anticipation et d'influence à plus long terme sur tous les outils juridiques et techniques qui permettent aux entreprises de s'en prémunir.

## GESTION DE CRISE & CONTINUITÉ D'ACTIVITÉ

**Président : Jean-Yves OGER, Directeur adjoint Prévention et Protection, Renault**

Afin d'anticiper et traiter tous types de crise de la manière la plus efficiente possible, la commission "Gestion de crise & Continuité d'activité" échange sur les modes d'organisation mis en place dans les entreprises. Les processus et techniques qui permettent de se préparer et de faire face à l'apparition d'une crise, d'en limiter les impacts, d'en tirer des enseignements pour améliorer les procédures et les structures, sont partagés au sein de cette commission.





# LES COMMISSIONS

## INTELLIGENCE ÉCONOMIQUE



**Président : Richard Autain, Directeur sûreté, Air Liquide**

Dans un monde complexe et instable, marqué par les interdépendances, l'affrontement ou la coopération, le recueil, l'exploitation et la protection de l'information stratégique sont incontournables pour tout acteur économique et ce, quelle que soit sa taille ou sa surface financière. La commission "Intelligence économique" échange ainsi sur ces enjeux et sur les modalités de sa mise en œuvre au sein des entreprises.

## INTERNATIONAL



**Président : Arnaud KALIKA, Directeur de la sûreté, Meridiam**

Dans un contexte international instable et contraignant, la commission "International" propose des analyses géopolitiques d'experts reconnus permettant d'alimenter la réflexion des membres de la commission afin d'anticiper et d'éclairer au mieux les nouvelles formes de menaces propres à chaque espace géographique.







# LES COMMISSIONS & GROUPES DE TRAVAIL DU CDSE

## ENTITES CRITIQUES ET PROTECTION DES INSTALLATIONS



**Président : Arnaud VERHILLE, Directeur groupe département sécurité sûreté, Orange**

La protection des installations, des biens matériels et immatériels, des salariés et clients, est indispensable pour toute entreprise, et à plus forte raison lorsque celle-ci est OIV. La commission "Entités critiques et Protection des installations" évoque ainsi les grandes crises susceptibles d'affecter les installations, les mesures préventives qui peuvent être prises en la matière mais aussi les législations actuelles et leurs évolutions envisageables.

## RADICALISATIONS



**Président : Pierre TRAMIER, Directeur sécurité Europe, Danone**

La radicalisation et le processus qui y conduit, constituent un sujet de préoccupation qui, à l'instar de la société civile, pénètre le monde de l'entreprise. Les entreprises peuvent ainsi être confrontées à des collaborateurs qui se radicalisent et risquent de recourir à la violence en bout de processus. La commission "Radicalisations" travaille sur la compréhension et l'anticipation du phénomène et analyse ses conséquences pour l'entreprise afin de proposer des réponses concrètes.





# LES COMMISSIONS & GROUPES DE TRAVAIL DU CDSE



## SÉCURITÉ PRIVÉE

**Président : Christian CREMEL, Directeur sûreté, Bouygues**

Le contexte sécuritaire global crée pour nos entreprises des besoins toujours plus grands qui, la plupart du temps, sont honorés par les acteurs de la sécurité privée. La commission traite non seulement des relations entre l'entreprise cliente, le donneur d'ordre, et son prestataire (capacités couvertes, obligations réciproques, pilotage...) mais aussi et plus largement de son écosystème (réglementation, régulation, contrôle...). Elle aborde aussi les questions relatives aux services internes de sécurité (SIS) que possèdent certaines entreprises.



## CDSE LAB

**Présidents : Caroline SAISOU, Responsable plan de continuité, VEOLIA - Jean GARCIN, Responsable sûreté de proximité, Manpower**

Le Lab, c'est la communauté des jeunes professionnels des directions sécurité-sûreté des entreprises membres du CDSE. Curieux et inventifs, les membres de ce laboratoire d'idées engagent la réflexion sur la sécurité-sûreté de demain, ses nouveaux métiers, modes d'organisation et outils.





# GROUPES DE TRAVAIL

## JO/JOP 2024 & GRANDS ÉVÉNEMENTS



**Présidente : Muriel SOBRY, Directrice sécurité, France Télévisions**

La France est un territoire d'accueil de grands événements dont le point d'orgue a été l'organisation des JO et JOP de Paris 2024. Face à ces enjeux, l'entreprise doit être informée afin de pouvoir anticiper, contribuer et adhérer aux projets concernés. Les échanges ont pour objectif de donner à chacun les informations qualifiées pour agir, en bénéficiant des expériences des uns et des autres.

## LUXE



**Président : Jean-Claude PELLIER, Directeur sécurité, Kering**

Ce groupe de travail a pour vocation d'être le lieu d'échanges et de partage des problématiques spécifiques aux entreprises de ce secteur particulier.

## SÛRETÉ DE LA SUPPLY CHAIN



**Direction sûreté, CMA CGM**

Contrefaçon, trafics illicites, détournements et vols de produits affectent toutes les entreprises commercialisant à l'international des produits à forte valeur ajoutée ou véhiculant une image de marque reconnue. Ce groupe de travail propose d'élaborer des recommandations et de partager les bonnes pratiques sur la sûreté de la supply chain, du cycle de vie des produits et des enquêtes sur les trafics illicites et la contrefaçon.



# CITADEL

Le **CDSE** a mis en place **différents salons de discussions** sur **Citadel Team**, application de messagerie souveraine et cryptée développée par Thales.

L'**objectif** est ici de permettre aux membres du CDSE d'**échanger en toute confiance** sur les **différentes problématiques traitées par les directeurs de sécurité et de sûreté** au quotidien dans leurs entreprises.



# LES 4 GRANDS SALONS DU CDSE SUR CITADEL

## **CDSE**

Le salon générique du CDSE regroupant l'ensemble de la communauté des directeurs : messages d'ordre général, benchmark...

## **MANIFESTATIONS PRÉVUES SUR PARIS**

Dans ce salon nous vous relayons les informations que nous délivre la Préfecture de Police en amont de chaque journée de mobilisation (carte des cortèges, arrêtés d'interdiction, estimation du nombre de manifestants attendus, forme de la manifestation), puis en temps réel pendant la manifestation.

## **INTERNATIONAL**

Veille, échanges, partage sur l'ensemble des événements mondiaux pouvant impacter la sécurité-sûreté des entreprises à l'international.

## **JOP 2024 & Grands événements**

La France est un territoire d'accueil de grands événements dont le point d'orgue a été l'organisation des JO et JOP de Paris 2024. Face à ces enjeux, l'entreprise doit être informée afin de pouvoir anticiper, contribuer et adhérer aux projets concernés. Les échanges ont pour objectif de donner à chacun les informations qualifiées pour agir, en bénéficiant des expériences des uns et des autres.

# L'ESPACE ADHÉRENT « MON CDSE »

L'extranet dédié aux membres du Club des directeurs de sécurité des entreprises.



# L'ESPACE ADHÉRENT « MON CDSE »

*Vous trouverez sur cet [espace](#) toutes les informations relatives à la vie du CDSE et la documentation utile aux membres :*

- **L'agenda et l'annuaire du CDSE**
- **Des groupes dédiés pour chaque commission et groupe de travail**
- **Comptes rendus, cahiers techniques et publications du CDSE**
- **Les ressources documentaires du CDSE & de ses partenaires**
- **Une bourse à l'emploi**
- **Les archives de la revue du CDSE**



# SÉCURITÉ & STRATÉGIE

## Sécurité & Stratégie, la revue du CDSE, disponible sur format papier & numérique

- Depuis 2009
- Revue des directeurs de sécurité
- Traite des problématiques relatives à la sécurité globale des entreprises.



## Accès gratuit

- 10 accès numériques gratuits par membre



Scannez-moi !





# LE RÉSEAU DES PARTENAIRES DU CDSE

# INSTITUTIONNEL

## FORMATION

## INTERNATIONAL

Logos in this section include: le cnam, EGE, CNPP, Université Paris Nanterre, SciencesPo, DE VINCI EXECUTIVE EDUCATION, République Française, IHNEDN, ENSP (ÉCOLE NATIONALE SUPÉRIEURE DE LA POLICE), IHEMI, AMGN, DIRECTION GÉNÉRALE DU GOUVERNEMENT FRANÇAIS, DIRECTION CENTRALE POLICE NATIONALE SÉCURITÉ PUBLIQUE, MINISTÈRE DE L'INTÉRIEUR CNSJ, PRÉFECTURE DE POLICE, GOUVERNEMENT (Secrétariat général du Comité interministériel de prévention de la délinquance et de la radicalisation), MINISTÈRE DE L'ÉTRANGER ET DES AFFAIRES ÉTRANGÈRES, ASIS INTERNATIONAL, Bundesverband, DCSIS (DIRECTION DE LA COOPÉRATION INTERNATIONALE DE SÉCURITÉ), and the European Union logo.



Logos in this section include: Milipol PARIS and EXPO PROTECTION.

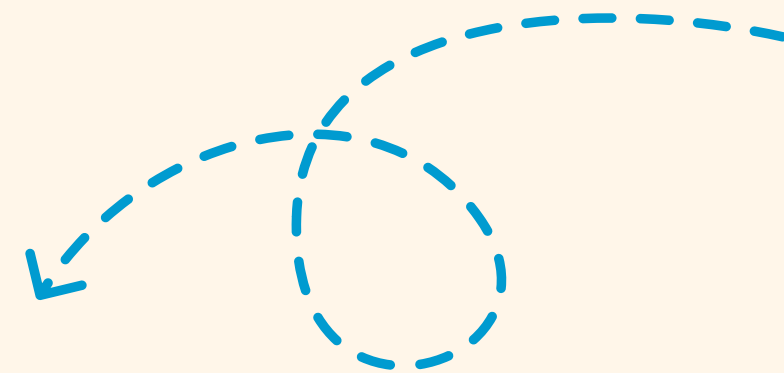
## SALON/EVENEMENTIEL

Logos in this section include: conseil national de l'industrie, ANSSI, République Française, CYBER HAUTEVEILLANCE GOUV.FR (Assistance et prévention en sécurité numérique), HEXATRUST (CLOUD CONFIDENCE & CYBERSECURITY), Cigref (RÉUSSIR LE NUMÉRIQUE), CESIN, CLUSIF, and SAFE CLUSTER (by Pegase & Risques).

## CYBER/NUMERIQUE TECHNO/SOUVERAINETE

Logos in this section include: GES (GROUPEMENT DES ENTREPRISES DE SÉCURITÉ SÉCURITÉ PRIVÉE), DÉPARTEMENTS DE FRANCE, and FFSP (FÉDÉRATION FRANÇAISE DE LA SÉCURITÉ PRIVÉE).

## ORGANISATIONS PROFESSIONNELLES ET TERRITORIALES



Le Medef est le premier réseau d'entrepreneurs de France.

Le Medef met au cœur de son action la création d'emplois et la croissance durable. Il dialogue avec l'ensemble des acteurs de la société civile et œuvre auprès des différents décideurs en faveur d'une meilleure compréhension des contraintes et des atouts des entreprises.

**Le CDSE est membre associé du MEDEF.**

# SPONSORS du CDSE



Leader mondial dans le domaine de la protection périmétrique depuis sa fondation en 1921, DIRICKX propose une large gamme de produits et services destinés dans la délimitation, la fermeture, le contrôle et la gestion des accès.



Leader mondial dévoué à garantir la santé, la sécurité et le bien-être des voyageurs internationaux. Fondée sur la conviction que chaque individu mérite des voyages et des expatriations sécurisés, l'organisation s'engage à fournir des services exceptionnels à travers le monde

# Ils sont membres du CDSE ...





---

# CLUB DES DIRECTEURS DE SÉCURITÉ DES ENTREPRISES

---

CDSE · 161 boulevard Haussmann - 75008 Paris · 01 72 31 73 19  
contact@cdse.fr · www.cdse.fr

Retrouvez le CDSE sur **cdse.fr** et **LinkedIn**

