

“*opinionway*” pour



# Le Baromètre de la sécurité des collaborateurs à l'international

Rapport d'étude – Avril 2022



**ESOMAR**<sup>22</sup>  
Corporate





# La méthodologie



# “ Méthodologie



- ▶ Étude réalisée auprès d'un échantillon de **200 dirigeants co-décisionnaires** à propos de la **sécurité/sûreté des salariés à l'étranger**.
- ▶ Tous sont **membres du CODIR d'entreprises françaises de plus de 50 salariés** ayant envoyé au cours des 36 derniers mois au moins un salarié à l'étranger. 194 en ont envoyé dans les 12 derniers mois et 6 entre les 12 et 36 derniers mois.



- ▶ La **représentativité de l'échantillon a été assurée** par un redressement en termes de secteurs d'activité et de tailles salariales (univers des entreprises de plus de 50 salariés).



- ▶ Echantillon interrogé **par téléphone sur système CATI** (Computer Assisted Telephone Interview), via notre partenaire Ariane Etudes, avec un questionnaire d'une durée moyenne de 13 minutes.



Questionnaire  
CDSE 2022



- ▶ Dates de terrain : les interviews ont été réalisées du **4 au 29 avril 2022**.



- ▶ OpinionWay a réalisé cette enquête en appliquant les procédures et règles de la **norme ISO 20252**.
- ▶ OpinionWay rappelle par ailleurs que les résultats de ce sondage doivent être lus en tenant compte des marges d'incertitude : 6,9 au plus pour un échantillon de 200 répondants.

**Conditions de diffusion de l'étude** : les résultats de cette étude sont l'entière propriété de CDSE et d'AXA qui peuvent s'ils le souhaitent en faire une diffusion totale ou partielle.

→ Dans le cas d'une diffusion, il faudra mentionner dans un encart que l'étude a été réalisée par OpinionWay et préciser la **méthodologie** ainsi que les **dates de recueil** des données.

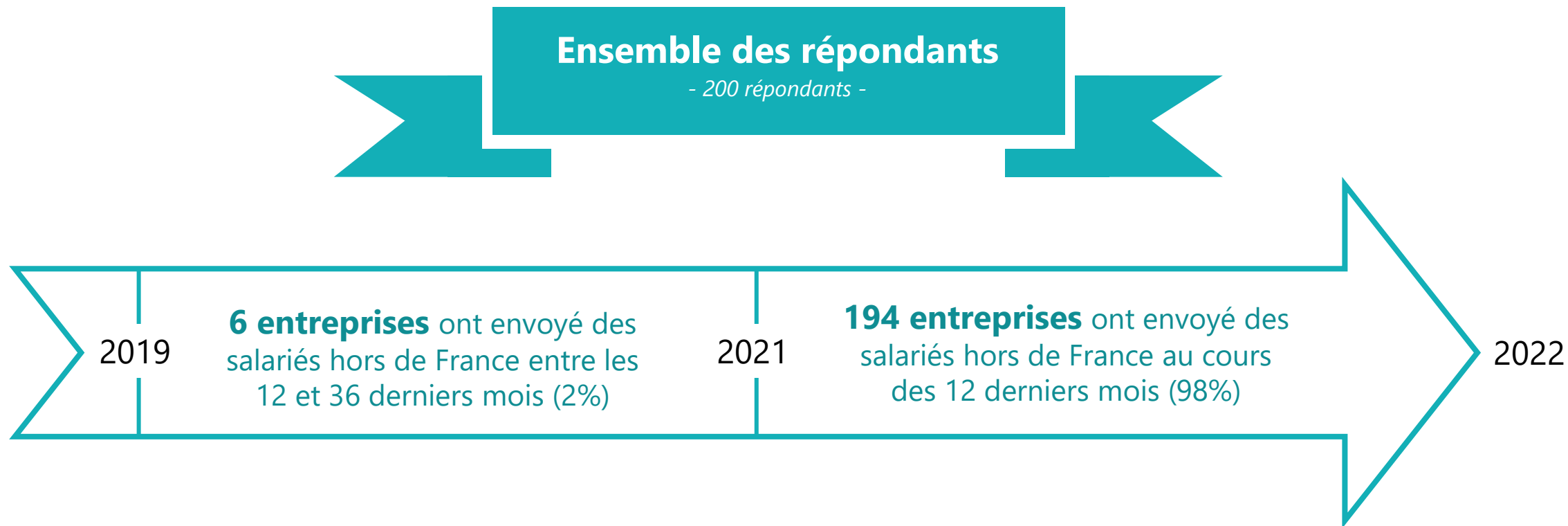


# Le profil des répondants





# Répartition dans le temps de l'envoi des salariés à l'étranger sur l'échantillon interrogé



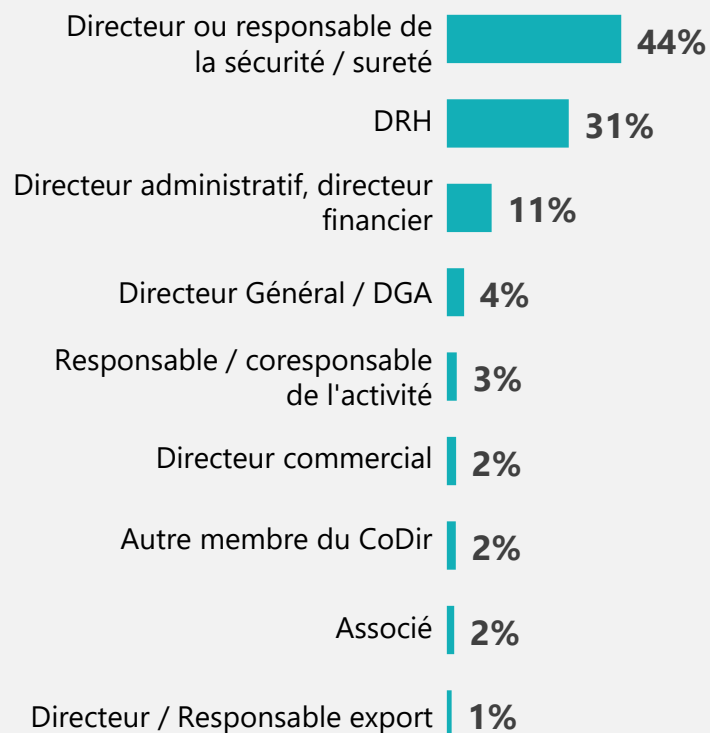
Une difficulté à trouver la bonne cible, en raison de la baisse du nombre moyen de voyage à l'étranger (2,3 vs 2,7 en 2021)





# Profil des entreprises françaises de plus de 50 salariés qui ont envoyé au moins un salarié à l'étranger, au cours des 36 derniers mois (1/2)

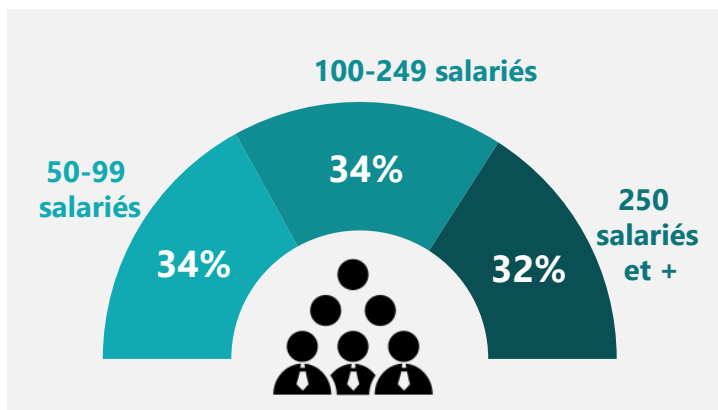
## Fonction / Titre du répondant



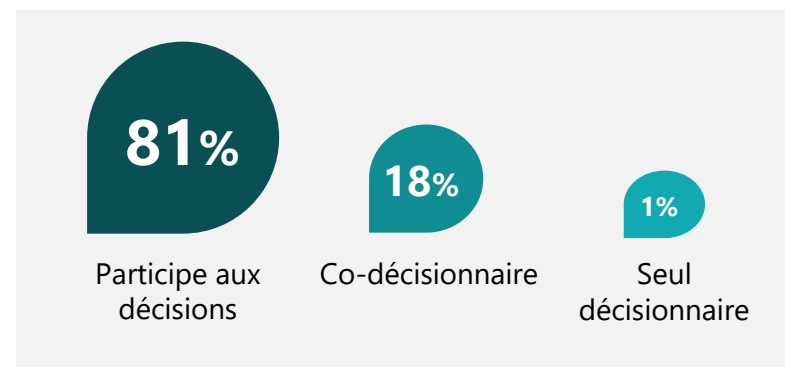
## Ensemble des répondants

- 200 répondants -

## Nombre total de salariés en France



## Rôle du répondant en matière de sécurité/sûreté des salariés à l'étranger

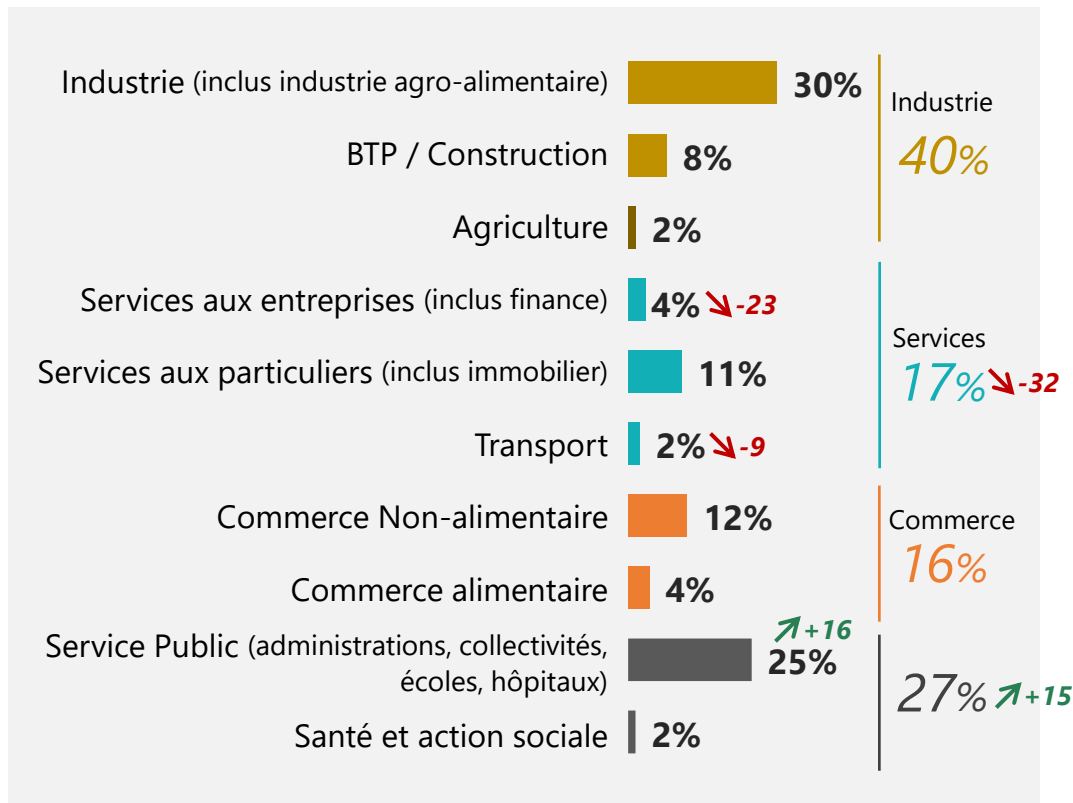




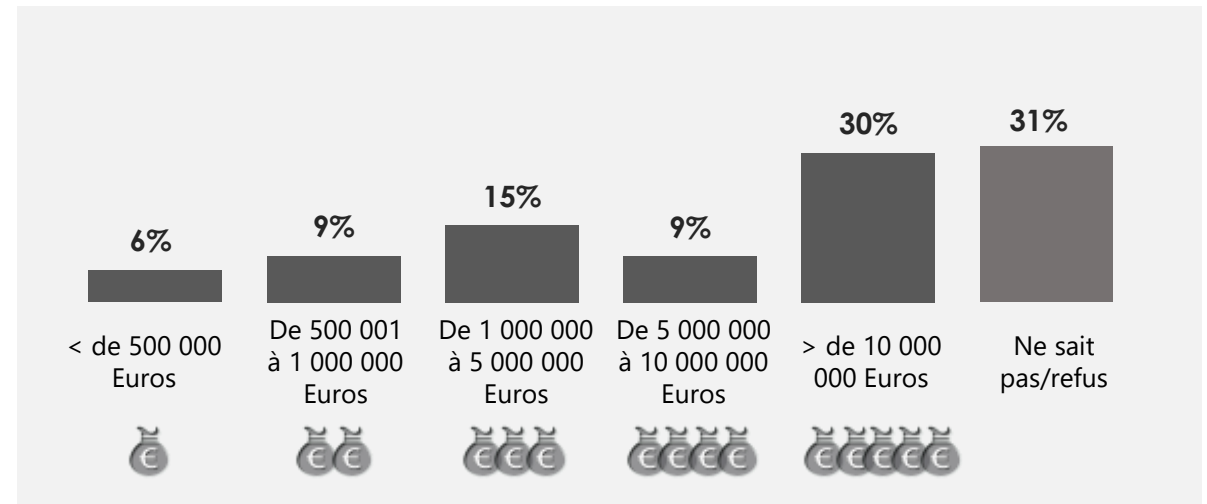
# Profil des entreprises françaises de plus de 50 salariés qui ont envoyé au moins un salarié à l'étranger, au cours des 36 derniers mois (2/2)

Ensemble des répondants  
- 200 répondants -

Secteur d'activité



Chiffre d'affaires HT pour l'année 2021





# L'analyse



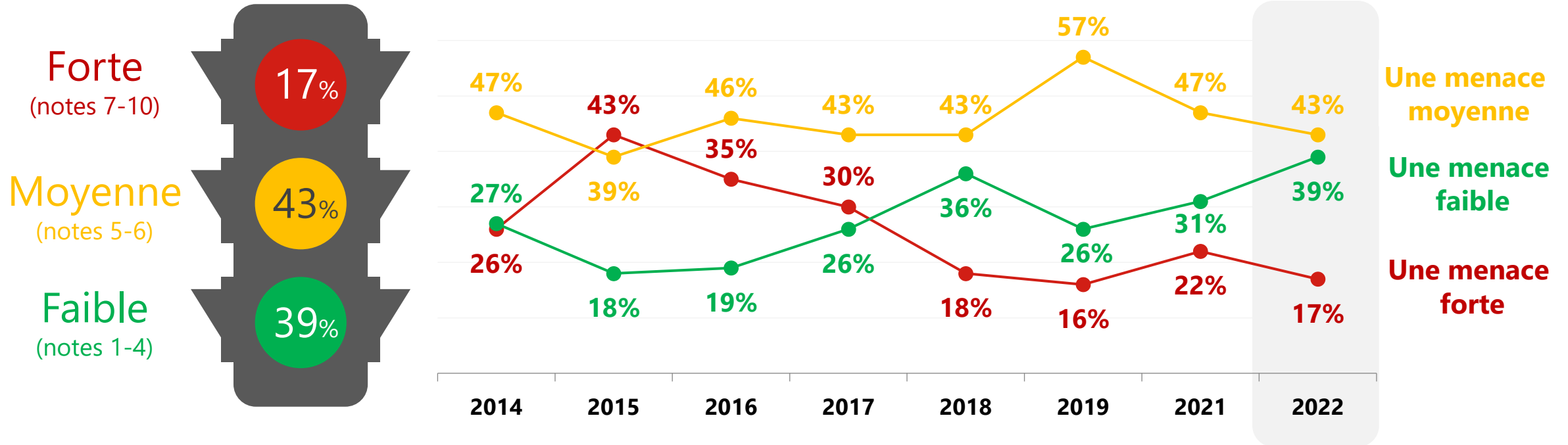




# L'insécurité à l'international semble être moins vue comme une menace cette année

Q16. Sur une échelle de 1 à 10, quelle note donneriez-vous pour évaluer la menace que représente l'insécurité à l'international pour la France, ses entreprises et ses citoyens ?

Base : ensemble (200)





# Ce qui ne fait pourtant pas diminuer la part des entreprises se sentant exposées à des risques à l'international

Q2. Estimez-vous que votre entreprise est exposée à des risques à l'international ?

Base : ensemble (200)

■ Non, pas du tout ■ Non, plutôt pas ■ Oui, plutôt ■ Oui, tout à fait

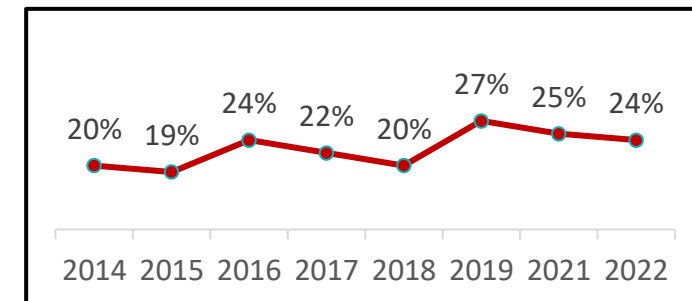


« non exposée » : 76%

« exposée » : 24%

40% chez les entreprises qui accordent de plus en plus d'importance à la question de la sécurité / sûreté

Historique : « exposée »

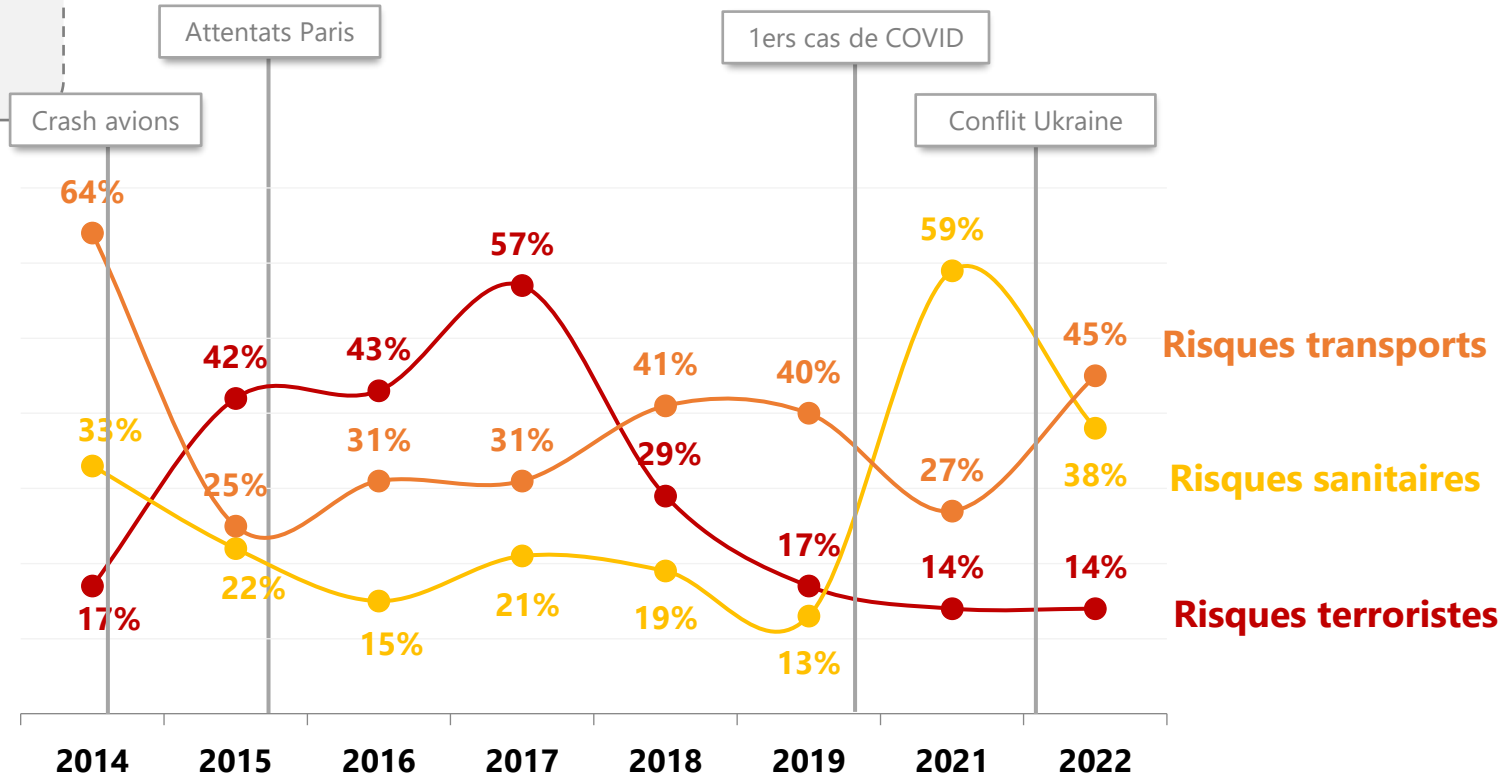
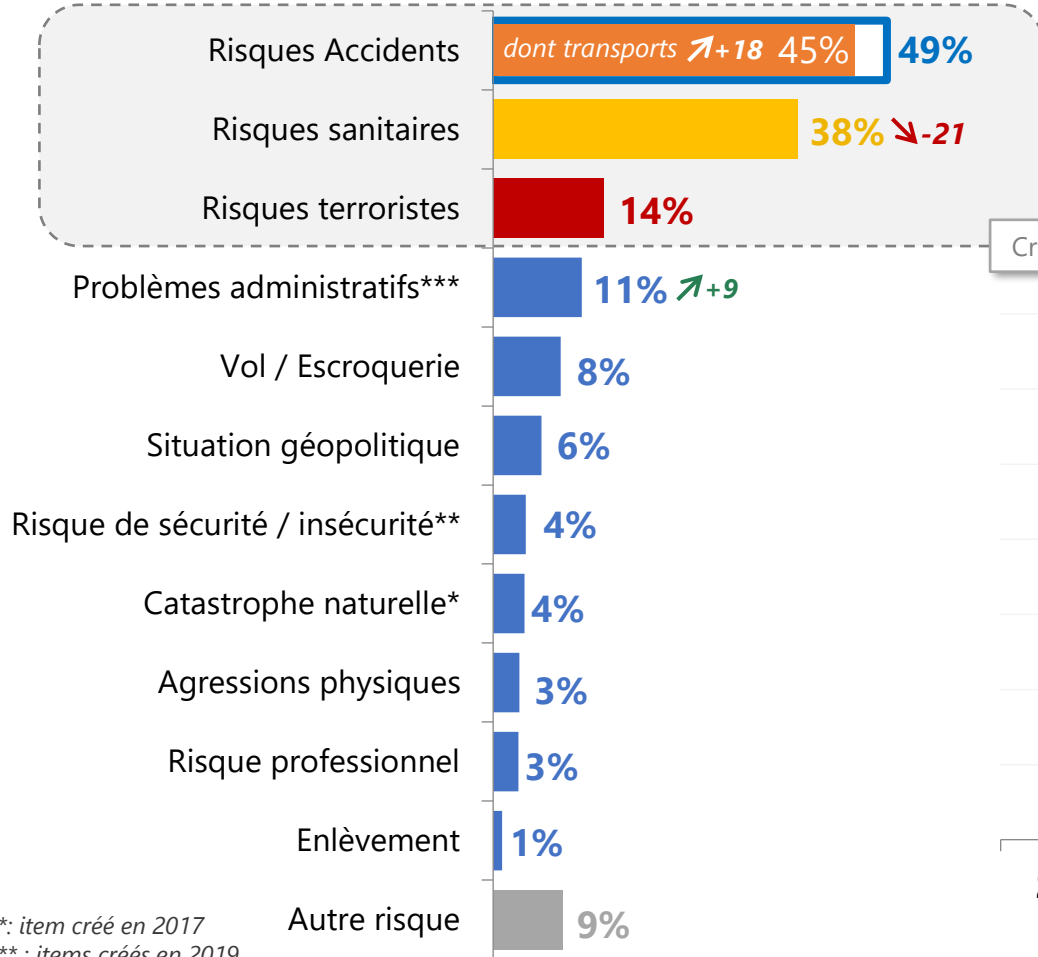




# La sortie de crise covid provoque, assez logiquement, une chute du risque sanitaire qui reste tout de même en seconde position derrière celui associé au transport. A noter, l'augmentation des problèmes administratifs rencontrés durant les séjours

Q5. Quels sont, selon vous, les risques auxquels vos employés sont exposés lors de leur séjour à l'étranger ?

Base : ensemble (200) - Question ouverte.



\*: item créé en 2017  
 \*\*: items créés en 2019  
 \*\*\*: item créé en 2021



# Au final et comme en 2021, les entreprises accordent une importance capitale aux services médicaux avec une priorité à l'assistance et l'évacuation

Q22. Dans votre entreprise, pour l'envoi de collaborateurs à l'étranger, les services suivants sont-ils très, assez, peu ou pas du tout important ? Base : ensemble (200)

